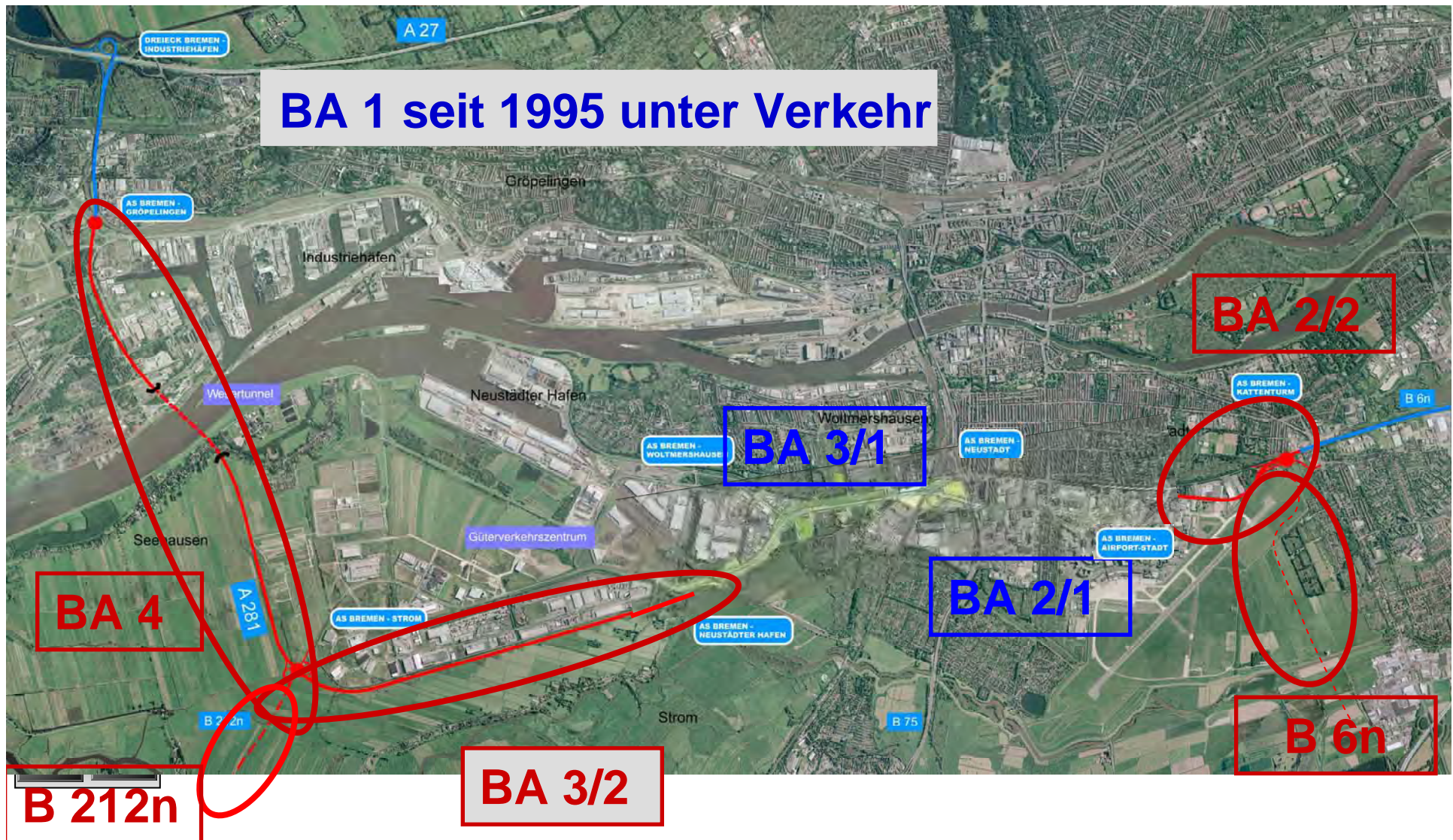
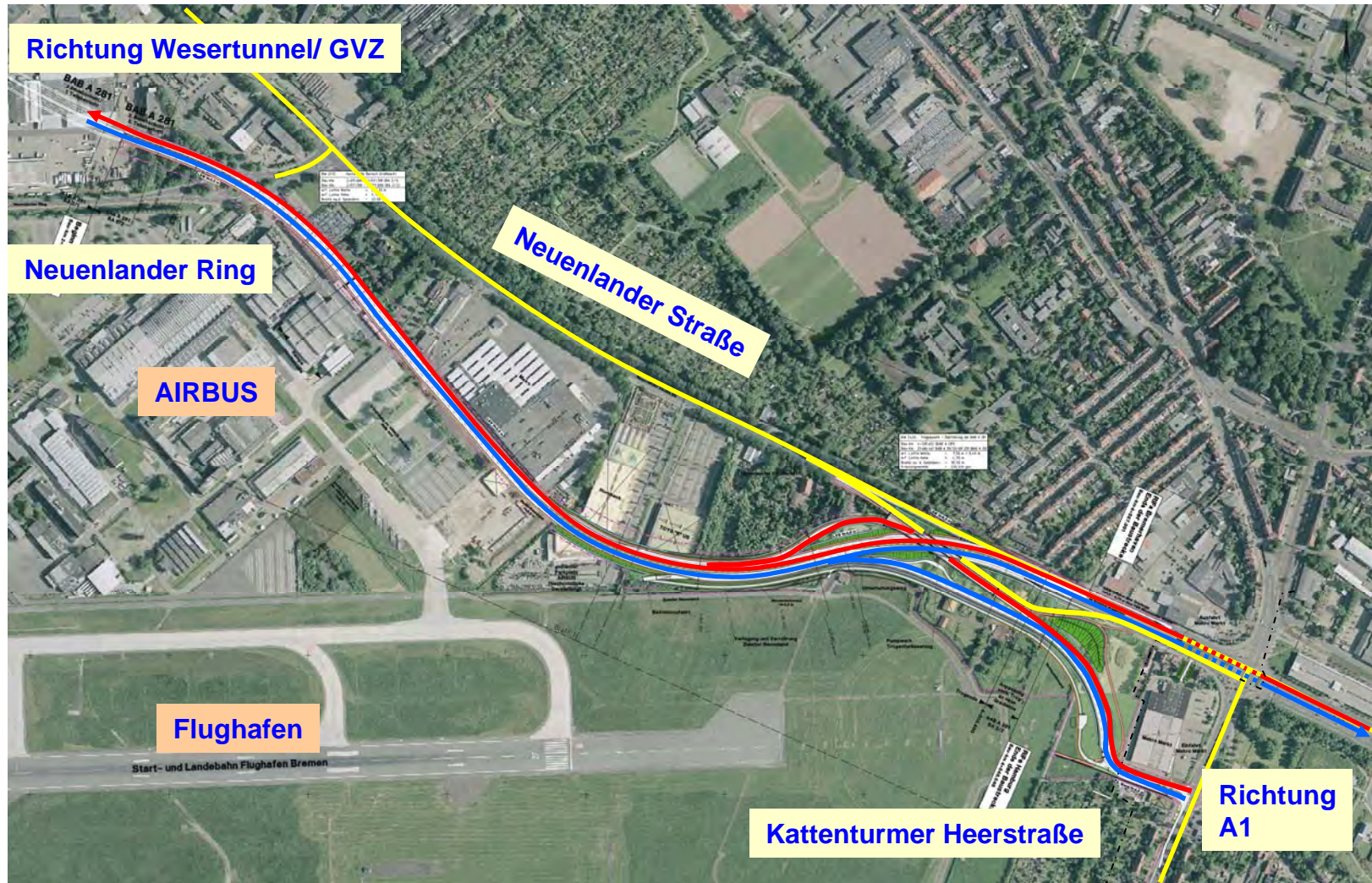


BAB A 281 / B 6n / B 212n

Sachstand



- Übersicht
- BA 2/2
- BA 3/2
- BA 4
- B 6n
- B 212n
-
- ◀ ▶
- ◀ ▶



Darstellung der Verkehrsverhältnisse

Analyse

2015

Übersicht

BA 2/2

BA 3/2

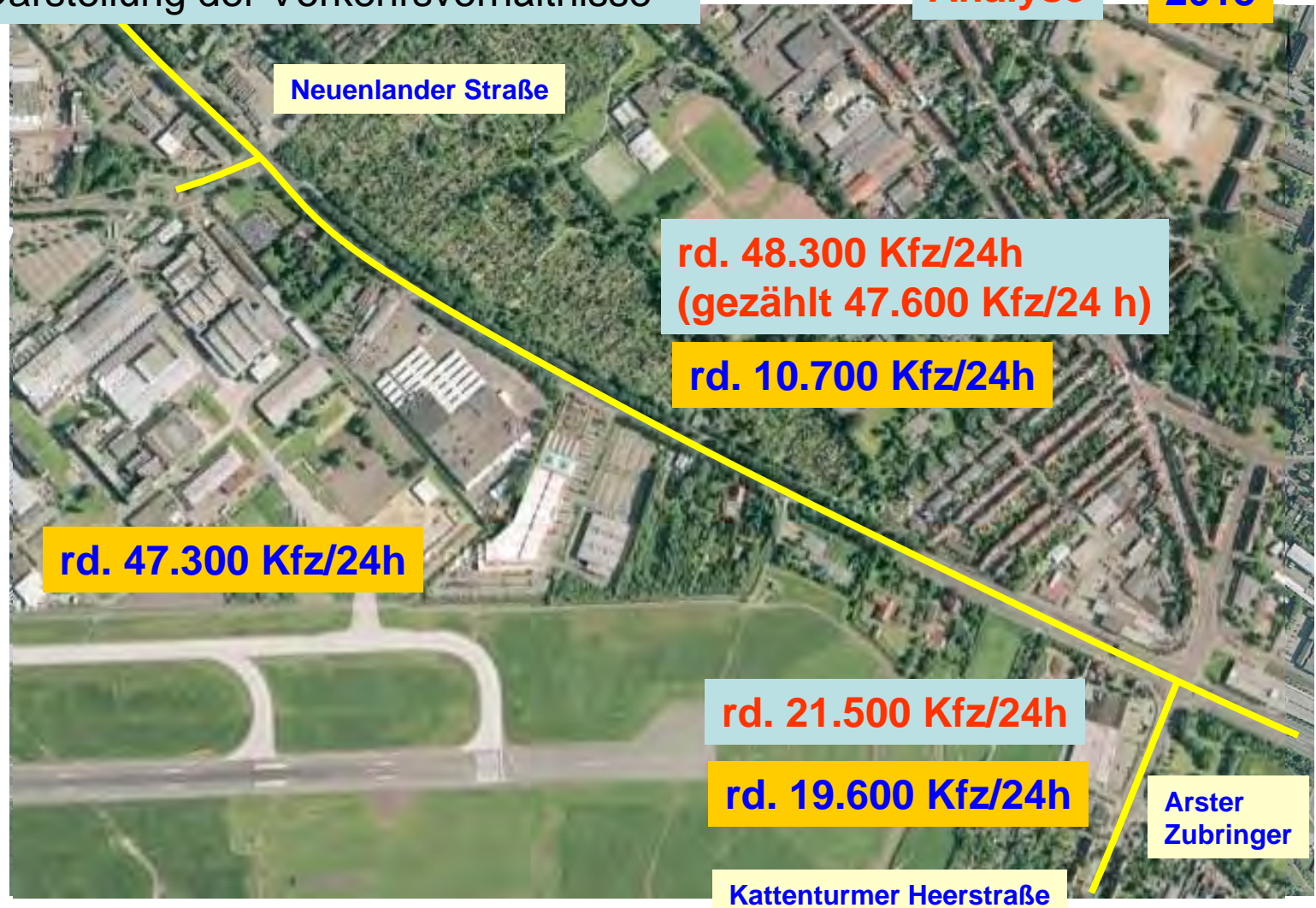
BA 4

B 6n

B 212n

◀ ▶

◀ ▶



Untersuchung der Hauptvarianten

Übersicht

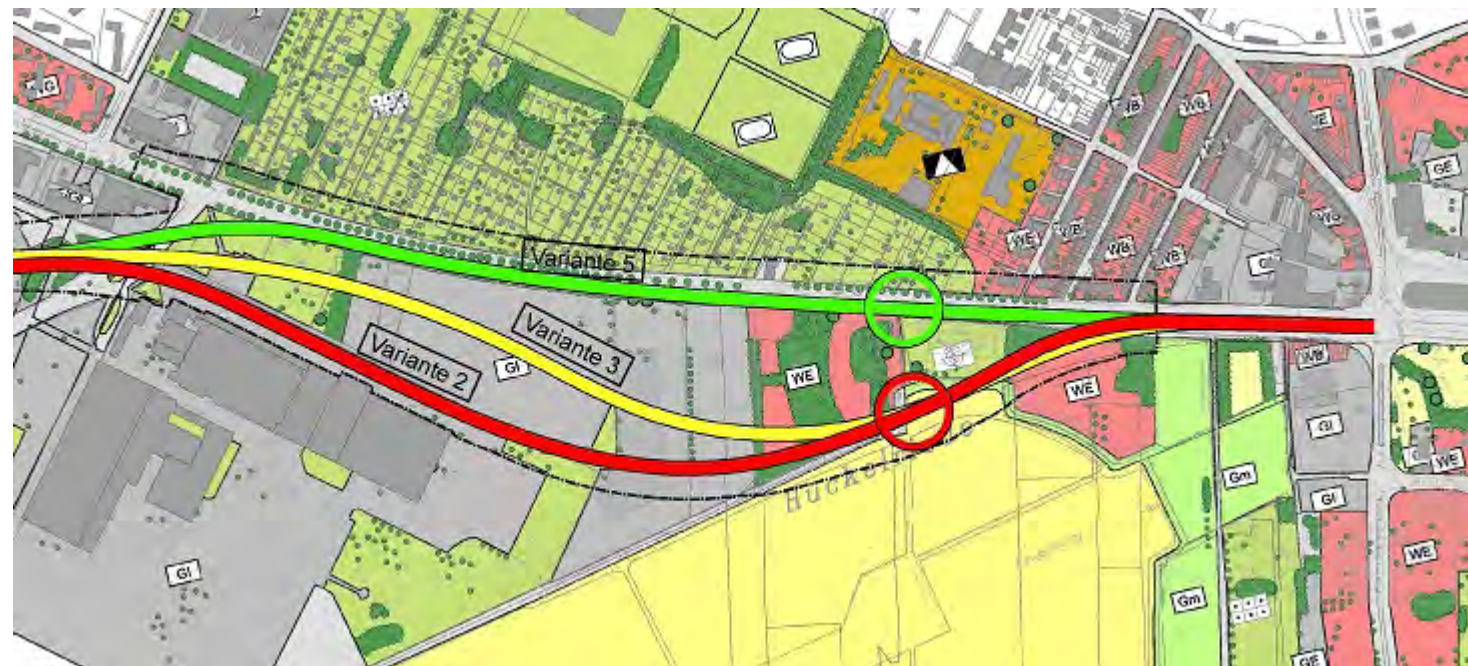
BA 2/2

BA 3/2

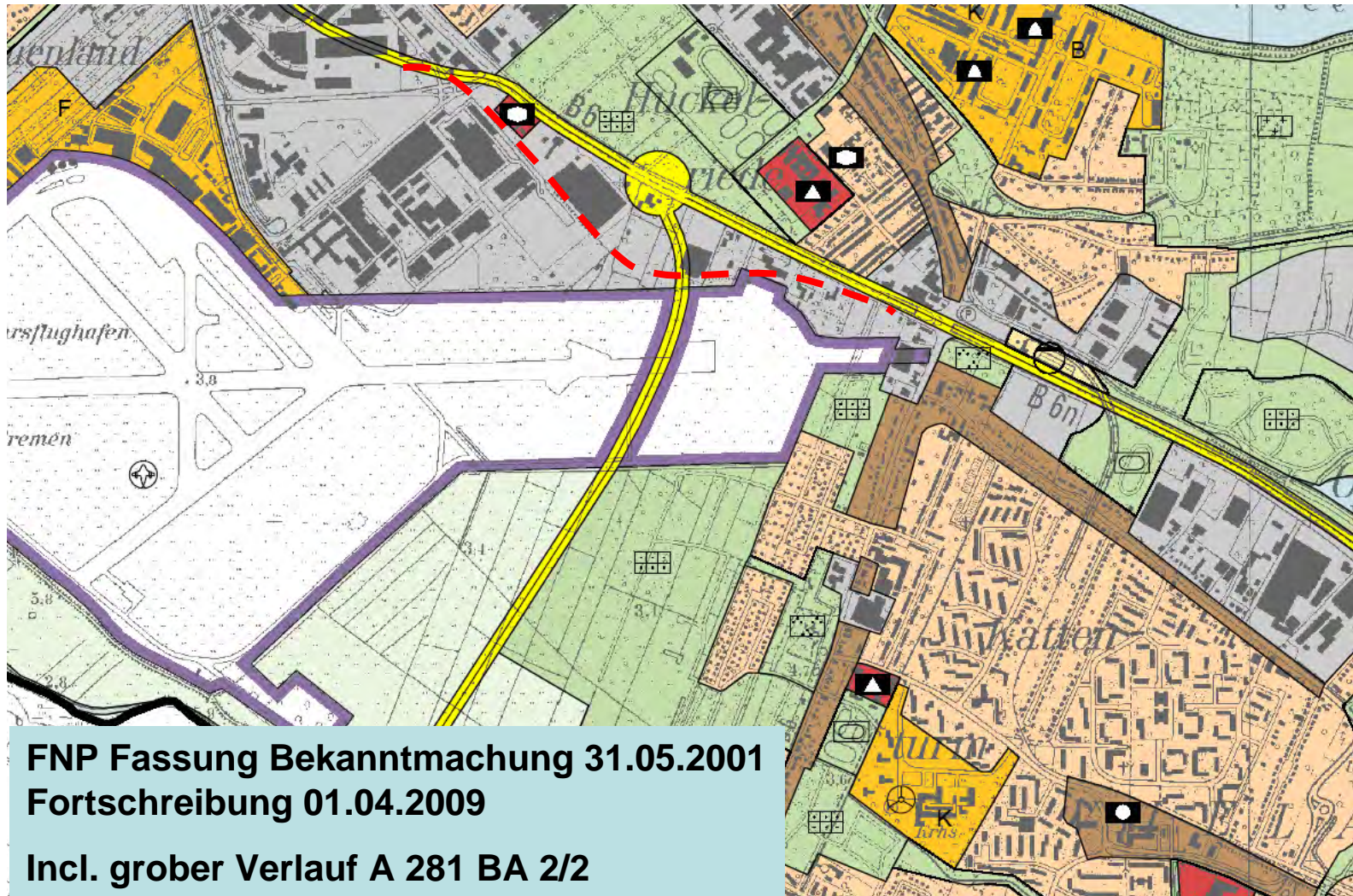
BA 4

B 6n

B 212n



- Übersicht
- BA 2/2**
- BA 3/2
- BA 4
- B 6n
- B 212n
-
-
-



A 281 BA 2/2

mögliche Verknüpfungen mit B 6n

Übersicht

BA 2/2

BA 3/2

BA 4

B 6n

B 212n



A 281 BA 2/2

BVWP / Bedarfsplaneinstufung

Übersicht

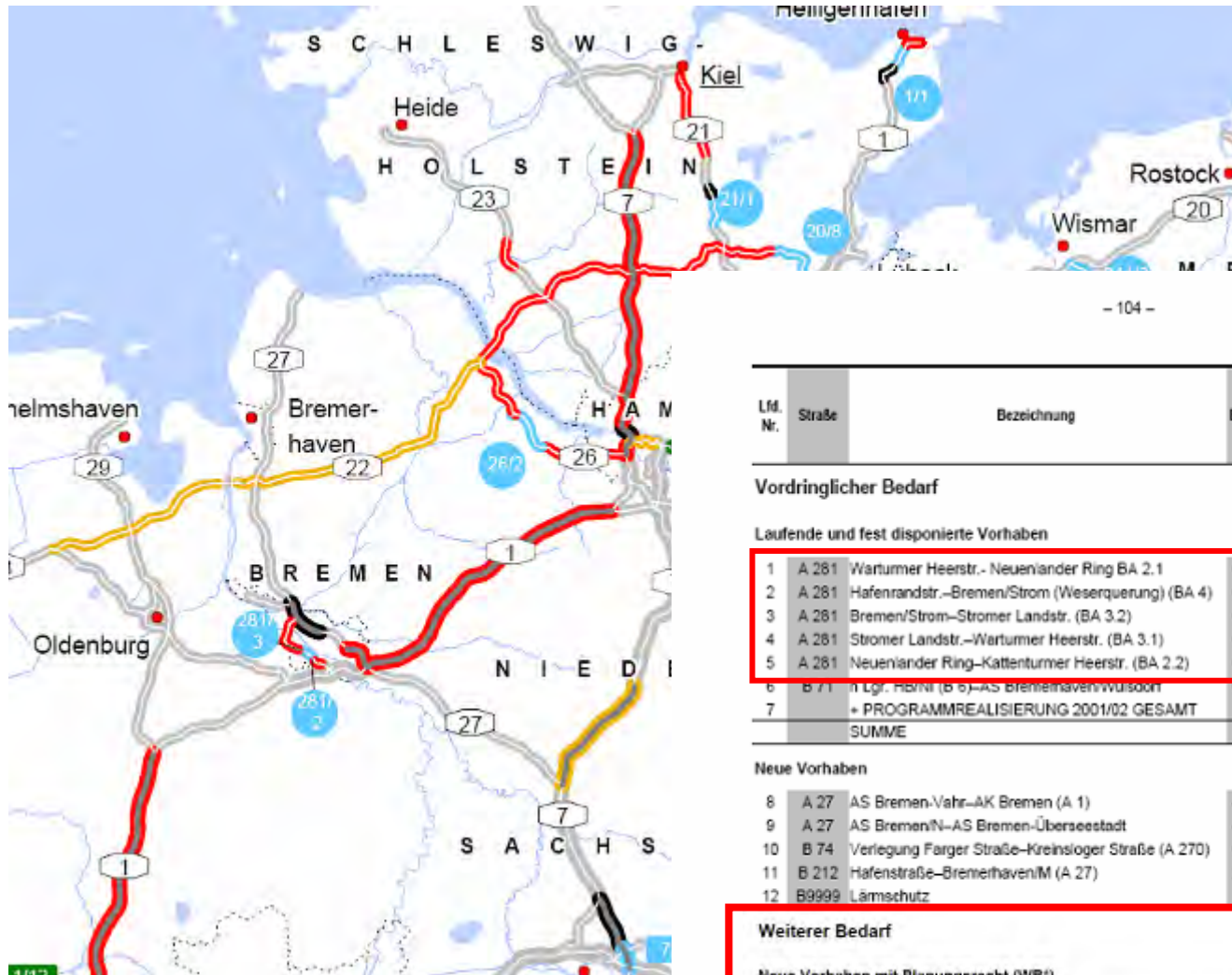
BA 2/2

BA 3/2

BA 4

B 6n

B 212n



- Im Bau
- Vordringlicher Bedarf
- Weiterer Bedarf Mit Planungsrecht
- Verkehrsfreigabe

- 104 -

Land: Bremen

Vordringlicher und Weiterer Bedarf

Lfd. Nr.	Straße	Bezeichnung	Bautyp	Länge (km)	Kosten Bund ab 2003 (Mio €)	BVWP-Nr.	Bemerkung
----------	--------	-------------	--------	------------	-----------------------------	----------	-----------

Vordringlicher Bedarf

Laufende und fest disponierte Vorhaben

1	A 281	Wartumer Heerstr.-Neuenländer Ring BA 2.1	04KK	3,3	97,6		
2	A 281	Hafenrandstr.-Bremen/Strom (Weserquerung) (BA 4)	04KK	4,6	35,8		F
3	A 281	Bremen/Strom-Stromer Landstr. (BA 3.2)	04KK	4,1	34,0		
4	A 281	Stromer Landstr.-Wartumer Heerstr. (BA 3.1)	04KK	2,4	37,5		
5	A 281	Neuenländer Ring-Kattenturmer Heerstr. (BA 2.2)	04KK	2,2	63,6		
6	B 71	in Lgr. B6n/B 6n-AS Bremen/Bremerhaven/Wulsdorf	02KK	2,0	10,0		
7		+ PROGRAMMREALISIERUNG 2001/02 GESAMT			57,0		
SUMME					335,5		

Neue Vorhaben

8	A 27	AS Bremen-Vahr-AK Bremen (A 1)	46BB	7,8	72,7	HB5001	
9	A 27	AS Bremen/N-AS Bremen-Überseestadt	46BB	10,3	49,6	HB5001	
10	B 74	Verlegung Farger Straße-Kreinsloger Straße (A 270)	02KK	2,6	17,7	HB5006	
11	B 212	Hafenstraße-Bremerhaven/M (A 27)	24BK	2,7	18,7	HB5007	
12	B9999	Lärmschutz			5,0		

Weiterer Bedarf

Neue Vorhaben mit Planungsrecht (WB*)

14	B 6n	Neuenländer Str. (A 281)-AS Bremen/Brinkum (A 1)	02KB	2,0	59,6	HB5002	
SUMME					59,6		

Übersicht

BA 2/2

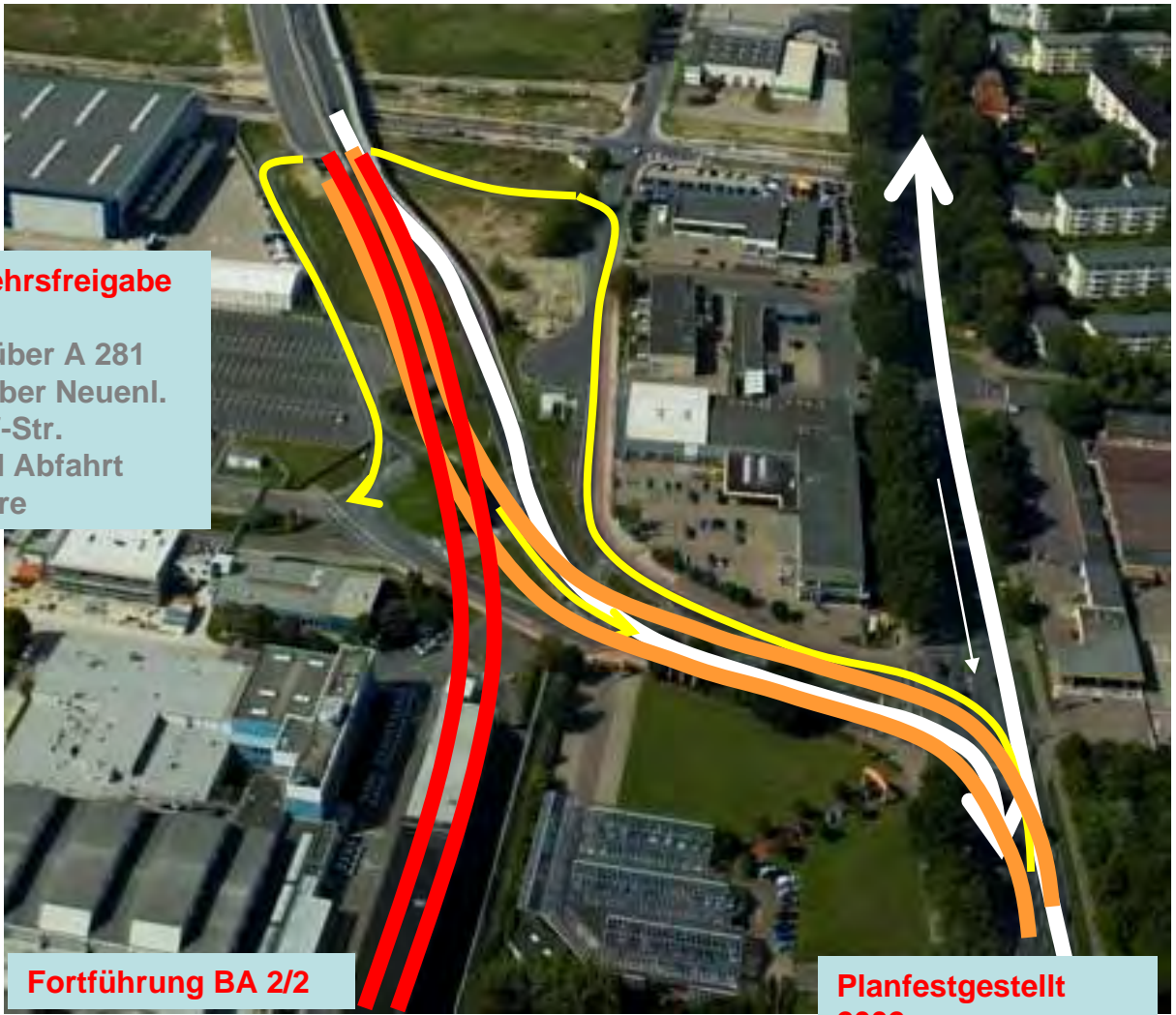
BA 3/2

BA 4

B 6n

B 212n

Gebaut zur **Verkehrsfreigabe**
 Anfang 2008
 - Stadtauswärts über A 281
 - Stadteinwärts über Neuengl. und Georg-Wulf-Str.
 - in gelb: An- und Abfahrt AIRBUS-Verkehre



Fortführung BA 2/2

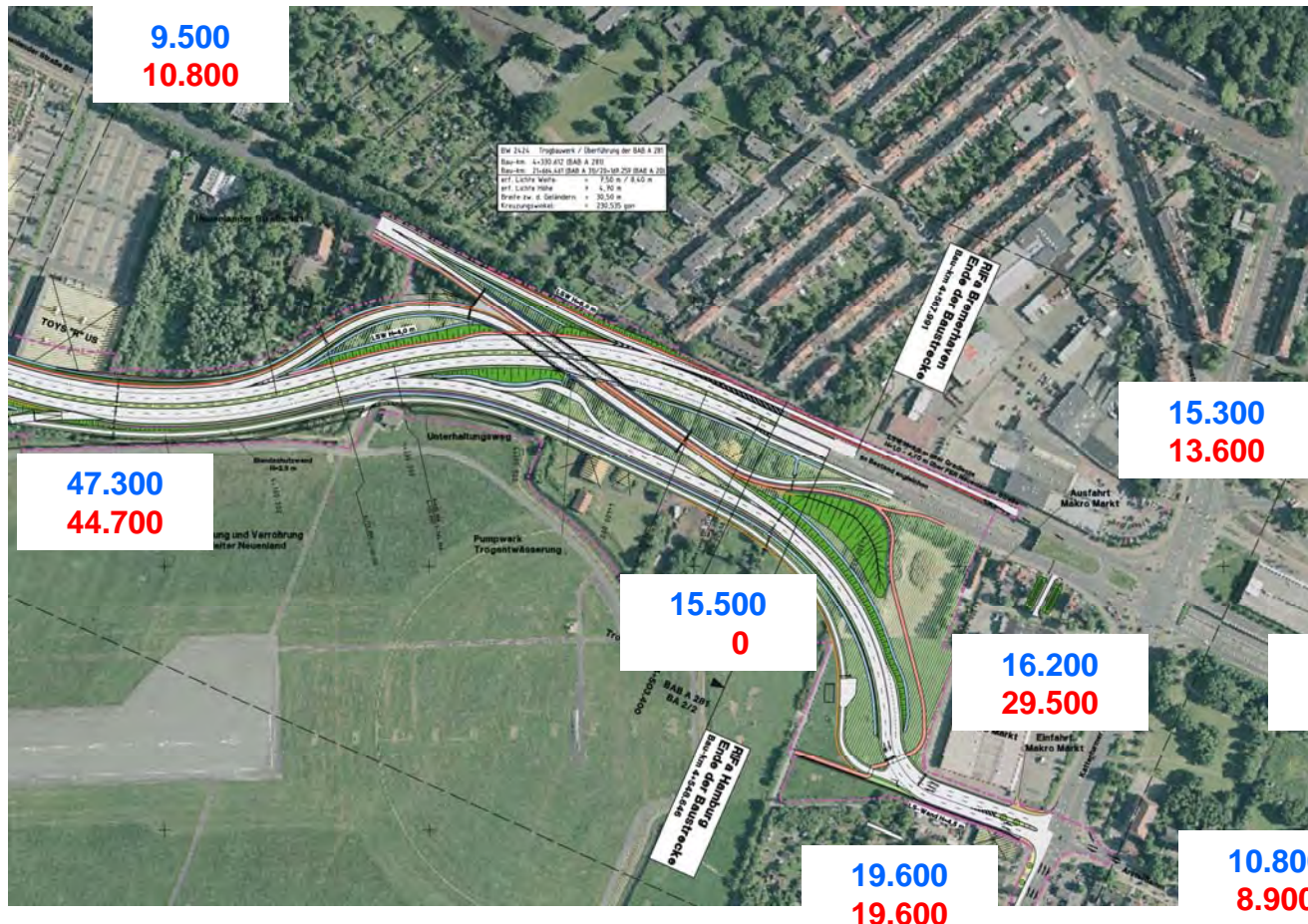
Planfestgestellt 2002

A 281 BA 2/2

Notwendigkeit Querspange

- Ergebnisse Verkehrsprognose unter Berücksichtigung Lkw – Ganztagsfahrverbot (>7,0t)

- Übersicht
- BA 2/2**
- BA 3/2
- BA 4
- B 6n
- B 212n
-
- ◀ ▶
- ◀ ▶



Prognose 2015
DTV [Kfz/24h]

Fall PFV
mit Quer
ohne Lkw-Fv

Fall
ohne Quer
mit Lkw-Fv

FV=
Fahrverbot

A 281 BA 2/2

Visualisierungen

Übersicht

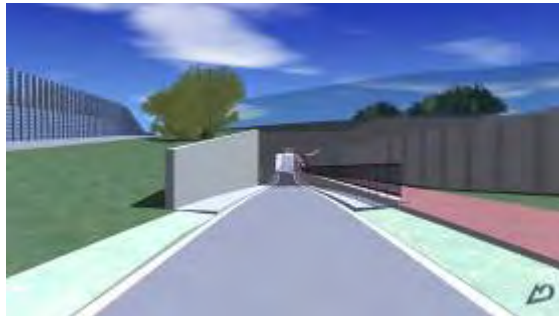
BA 2/2

BA 3/2

BA 4

B 6n

B 212n



Bremer Vorzugsvariante Stand Juni 2009

Übersicht

BA 2/2

BA 3/2

BA 4

B 6n

B 212n



Verbindung BA 2/2 mit BAB A1 (Bereich AS Brinkum)

Ziel: deutliche Entlastung Kattenturmer Heerstrasse

Kosten (Bedarfsplananmeldung): 59,5 Mio. EUR

Länge Bremen: ca. 2.500m

Verfahrensstand:

Variantenuntersuchung (Vorzugsvariante) abgeschlossen Juni `09

Verkehrswert nicht vor 2020

Bremer Vorzugsvariante Stand Juni 2009

Übersicht

BA 2/2

BA 3/2

BA 4

B 6n

B 212n



Planung B 6n

Übersicht

BA 2/2

BA 3/2

BA 4

B 6n

B 212n



Übersicht

BA 2/2

BA 3/2

BA 4

B 6n

B 212n





Übersicht

BA 2/2

BA 3/2

BA 4

B 6n

B 212n

Zulaufstrecke zum 4. BA
Ziel: Entlastung der Stromer Landstrasse
Kosten: 46,5 Mio. EUR
Länge: 4.200m

Verfahrensstand:
Trotz langen Winters und einer verspäteten Vergabe kein Zeitverzug bei
Verkehrswerterzielung 2013 / 2014
keine signifikanten Kostensteigerungen zu erwarten



Übersicht

BA 2/2

BA 3/2

BA 4

B 6n

B 212n

Aktuell:

Verfüllung Mühlenhauser Fleet bis November 2010 abgeschlossen

Sandtransporte weitestgehend abgeschlossen; ab Frühjahr 2011 Transport von ca. 150.000m³

Brückenbauwerk Stromer Landstrasse realisiert bis Ende 2010, danach Komplettierung der AS Bremen Neustädter Hafen

Übersicht

BA 2/2

BA 3/2

BA 4

B 6n

B 212n

Wesentlicher Bauabschnitt der Autobahneckverbindung

Ziel: Förderung der wirtschaftlichen Entwicklung durch Aufhebung der trennenden Wirkung der Weser

Kosten: ca. 230 Mio. EUR (gem. AKS 2006)

Länge: 4.200 m, davon 1.095 m Tunnelbauwerk

Verkehrsmenge ohne Maut: ca. 40.000 Kfz/24h

Verfahrensstand:

Planfeststellungsbeschluss vom 30.06.2010, derzeit 8 (7) Klagen anhängig bis Mitte Dezember 2010 inhaltliche Prüfung der Klageinhalte

Realisierung als sog. F-Modell, Vorbereitung der Konzessionärssuche

Ziel: nach Prüfung möglicher Klageinhalte Start der europaweiten Ausschreibung

Verkehrswert ab 2016



Übersicht

BA 2/2

BA 3/2

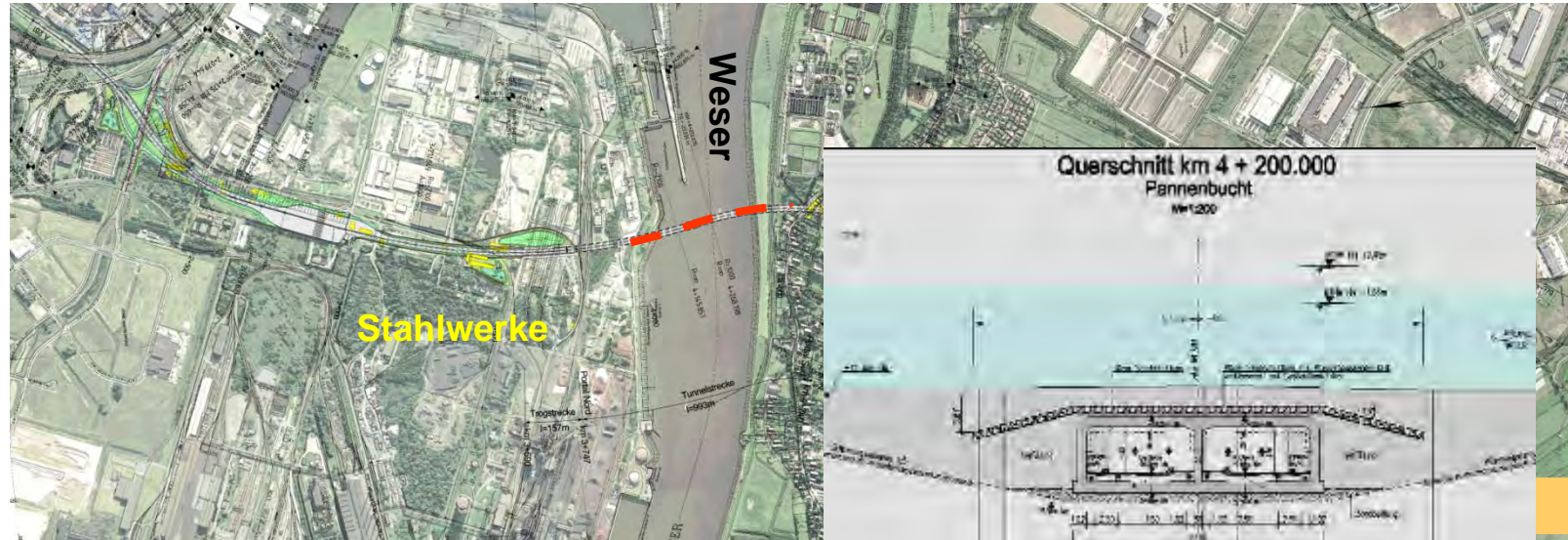
BA 4

B 6n

B 212n



- Übersicht
- BA 2/2
- BA 3/2
- BA 4
- B 6n
- B 212n
-
- ◀ ▶
- ◀ ▶



A 281
AS HB-Strom

Übersicht

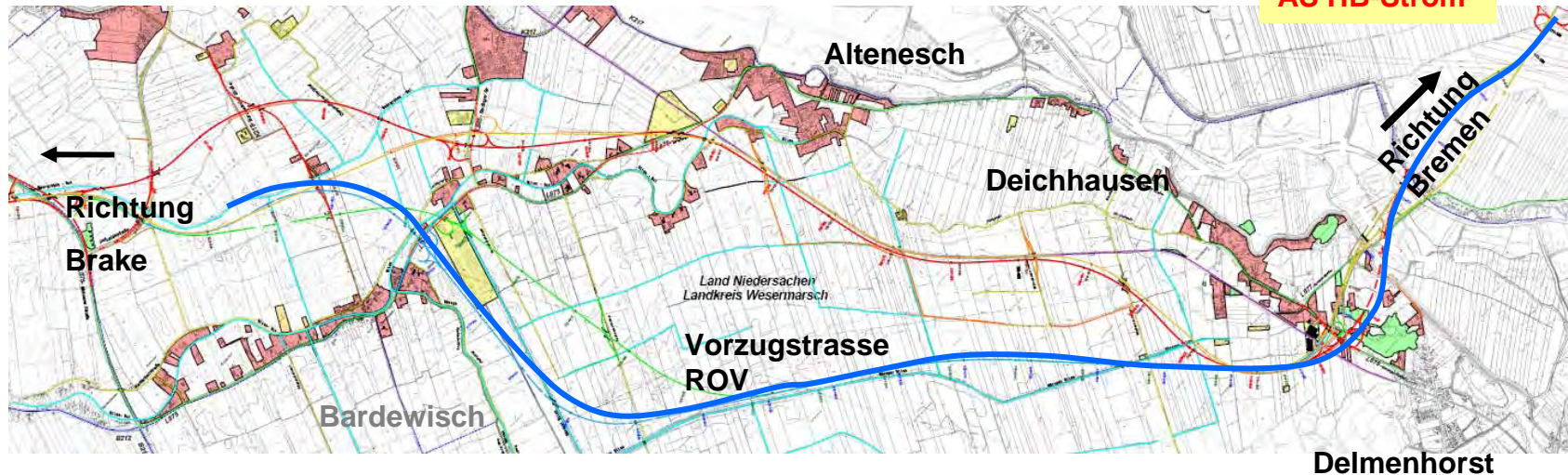
BA 2/2

BA 3/2

BA 4

B 6n

B 212n



Wichtige Zulaufstrecke zur Weserquerung
Ziel: deutliche Entlastung Stromer Landstrasse
Kosten (Bedarfsplananmeldung): 9,5 Mio. EUR
Länge Bremen: ca. 1.600 m

Verfahrensstand:

Unterlagen für Antrag auf Linienbestimmung abgestimmt zwischen HB und Nds

Beantragt durch Hannover, Abschluss voraussichtlich März / April 2011

Verwaltungsvereinbarung HB/Nds abgeschlossen (Planung durch Bremen bis zur L 875)

Gemeinsame Planung mit Niedersachsen gestartet

Verkehrswerterzielung im Zusammenhang mit Weserquerung

Übersicht

BA 2/2

BA 3/2

BA 4

B 6n

B 212n

