

# *International Graduate Center*

Postgraduale Weiterbildung für Führungskräfte und Young Professionals



*Ramón Spiecker, MBA*

## *Entwicklung und Ziele*

- Gründung in 2004 mit dem Bezug des Gebäudes in der Süderstraße
- Gründung der Betriebseinheit am 13.10.2009
- Vorstand: akademischer Leiter (Prof. Goydke) & Stellvertreter (Prof. Schuchardt), und Geschäftsführer (Herr Spiecker, MBA)
- Ziele
  - Weiterentwicklung laufender Studiengänge nach Markterfordernissen
  - Gewinnung neuer Kooperationspartner
  - Sicherung des Führungsnachwuchses für die Region

# Studiengänge

- 5 MBA- und 4 M.A.-Programme
- Vollzeit- und Teilzeit-Programme (Dt./Engl.)
- Open MBA
- Studiendauer zwischen 2 und 5 Semestern
- Bachelor/ Diplom als Eingangsvoraussetzung



## *Internationales Profil*

- 200 Studierende aus über 40 Ländern
- 31 Partnerhochschulen in 24 Ländern
- 50% Internationale Gastdozenten
- Dual-Master mit 5 Partnern auf 3 Kontinenten
- ca. 700 Alumni aus 75 Ländern



## *Das IGC als Partner der Wirtschaft*

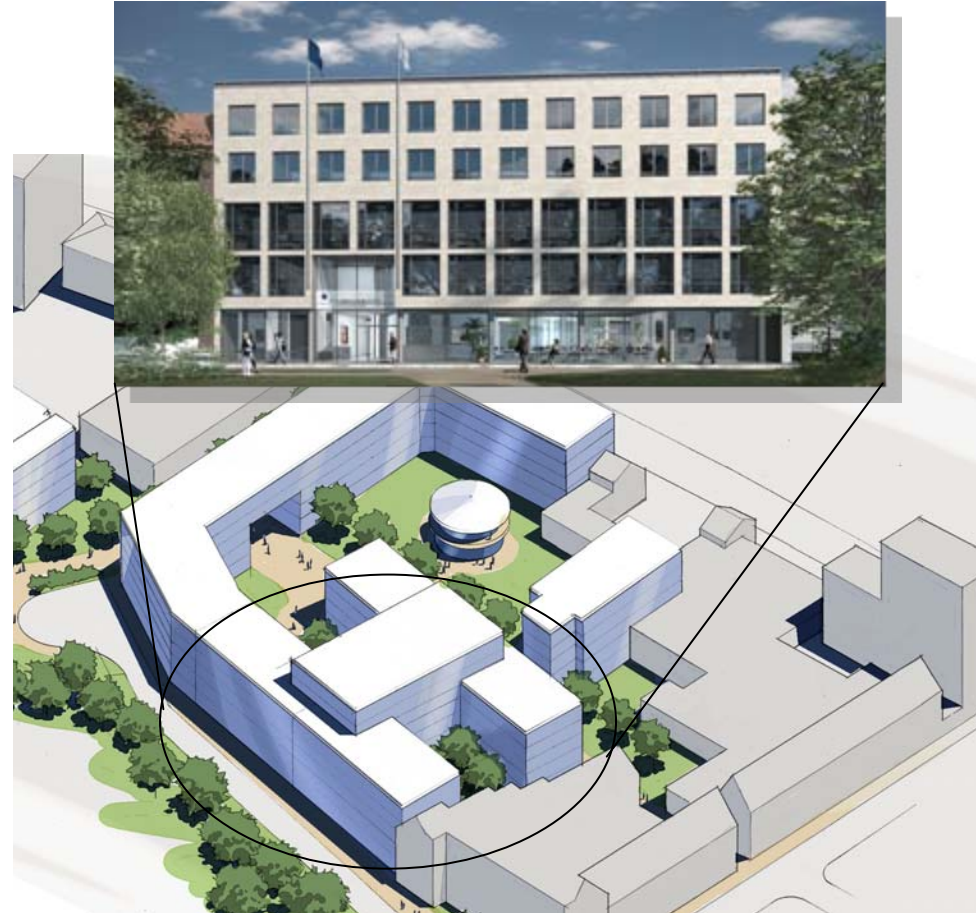
- Angebot bedarfsorientierter Qualifizierungsmaßnahmen für Führungskräfte im Postgraduate-Bereich (Master)
- Angebot von Masterprogrammen zur gezielten Nachwuchsförderung
- Maßgeschneiderte Weiterbildungsangebote
- Kooperation bei Personalrekrutierung, -qualifizierung und -bindung
- Bedarfsorientierte Weiterbildung für High-Potentials im Sinne der Corporate Strategy

## Unsere Partner in der Region (Auswahl)



## *Güldenhausprojekt*

- Ausbau der Graduate School auf bis zu 400 Studierende
- Ehem. Kornbrennerei Güldenhaus am Neustadtswall/Hohentorstr.
- City-Campus nach internationalen Standards auf ca. 2.000 qm





*International Graduate Center  
Süderstr. 2  
28199 Bremen*

*Tel.: 0421-5905-4133  
Mail: [info@graduatecenter.de](mailto:info@graduatecenter.de)*

*Vielen Dank!*